

Lebensraum beim Mühlwasser

Marderweg 14, 1220 Wien

DACHGESCHOSS

Stiege 1, Top 7

4-Zimmer-Wohnung

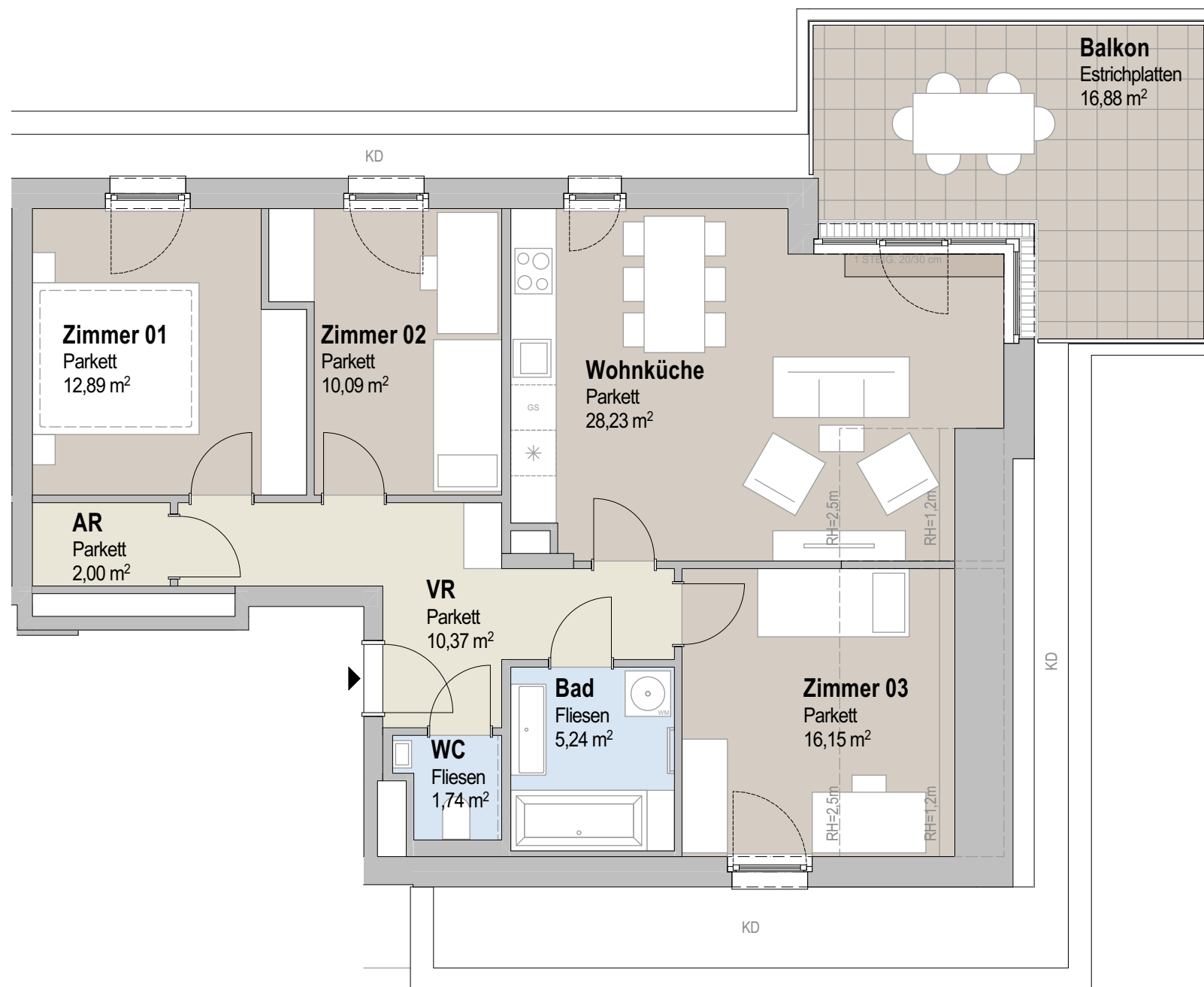
AR	2,00 m ²
Bad	5,24 m ²
WC	1,74 m ²
VR	10,37 m ²
Wohnküche	28,23 m ²
Zimmer 01	12,89 m ²
Zimmer 02	10,09 m ²
Zimmer 03	16,15 m ²
Wohnnutzfläche, gesamt	86,71 m²
Kellerabteil	3,27 m ²
Balkon	16,88 m ²

Raumhöhe ca. 2,52m

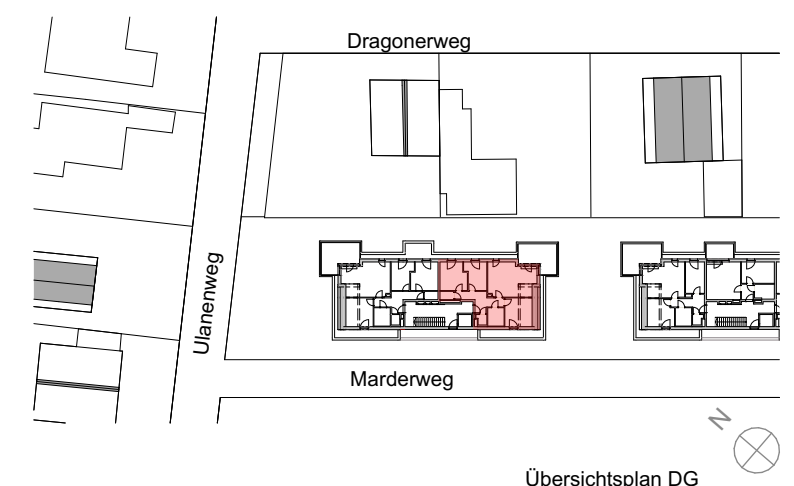
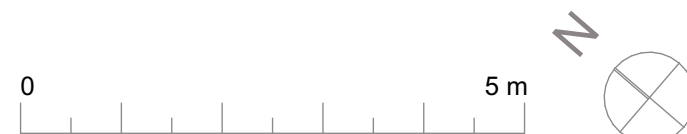
Änderungen während der Bauausführung infolge Behördenauflagen, haustechnischer und konstruktiver Maßnahmen vorbehalten!

Alle Flächen sind ca.-Angaben.
Höhenangaben beziehen sich auf Fußbodenoberkante. Längen-, Höhen-, und Flächenangaben entsprechen den Rohbaumaßen. Divergenzen der Flächen bei Rundungen im hintersten Bereich sind möglich. Bauübliche Toleranzen sind zulässig. Dieser Plan ist nicht für die Bestellung von Einbaumöbeln verwendbar. Naturmaße erforderlich!

Die Einrichtung ist illustrativ dargestellt und erfolgt wie Boden- und Wandbeläge, Elektro-, Sanitär und sonstigen Ausstattungen laut gültiger Ausstattungsbeschreibung.



VR	Vorraum
AR	Abstellraum
	Aufenthaltsraum
	Nebenraum
	Sanitärraum
	Garten
	Terrasse/Balkon
	Terrasse-/Balkonentwässerung
KD	Kiesdach



EIN PROJEKT DER



Ulanenweg 49
Projektentwicklung GmbH
Rennbahnstraße 2
A-3100 St.Pölten

DATUM

20.06.2023