

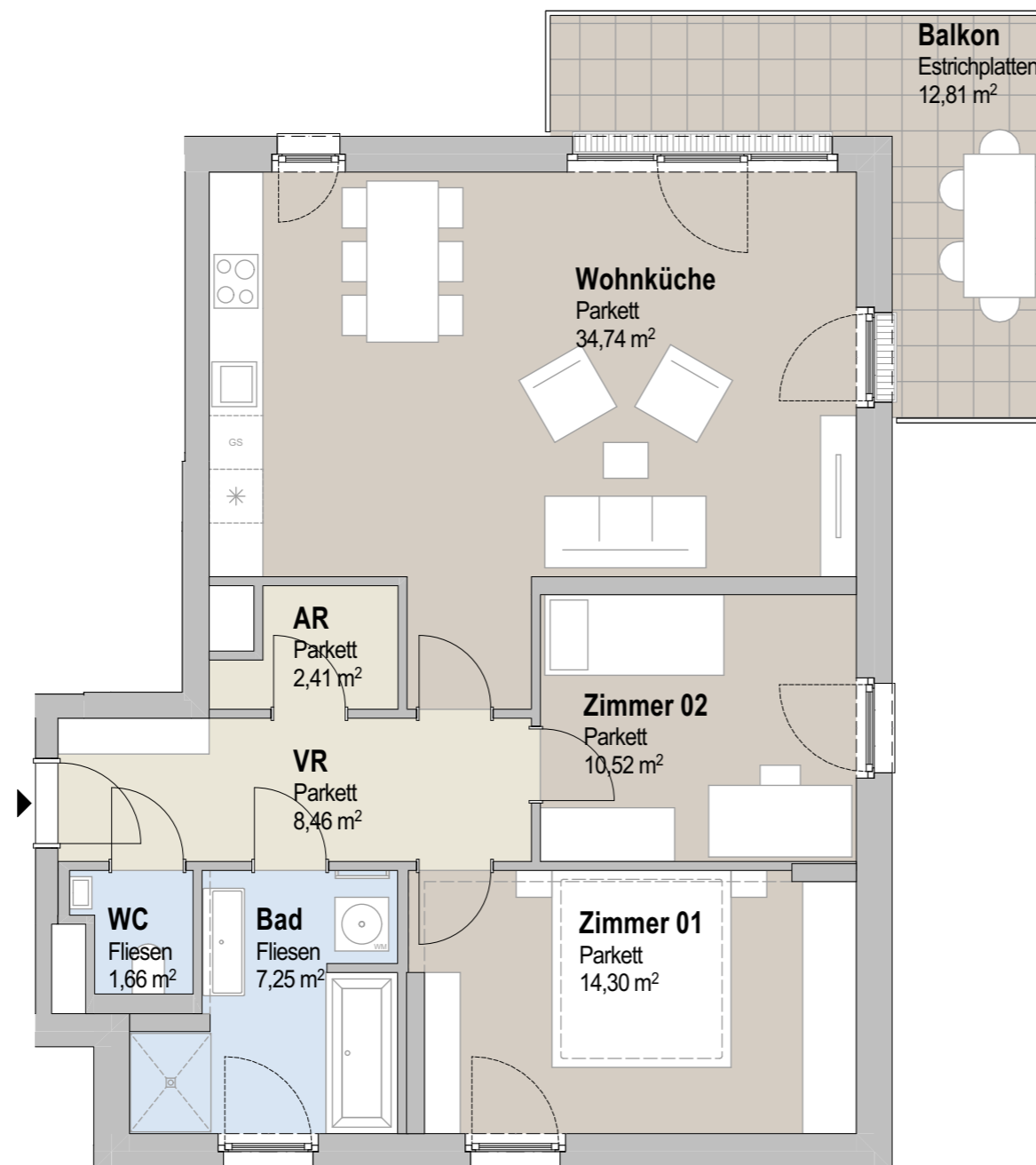
Lebensraum beim Mühlwasser

Marderweg 14, 1220 Wien

OBERGESCHOSS

Stiege 1, Top 5

3-Zimmer-Wohnung



Balkon
Estrichplatten
12,81 m²

Wohnküche
Parkett
34,74 m²

AR
Parkett
2,41 m²

Zimmer 02
Parkett
10,52 m²

VR
Parkett
8,46 m²

WC
Fliesen
1,66 m²

Bad
Fliesen
7,25 m²

Zimmer 01
Parkett
14,30 m²

- VR Vorraum
- AR Abstellraum
- Aufenthaltsraum
- Nebenraum
- Sanitärraum
- Garten
- Terrasse/Balkon
- Terrasse-/Balkonentwässerung



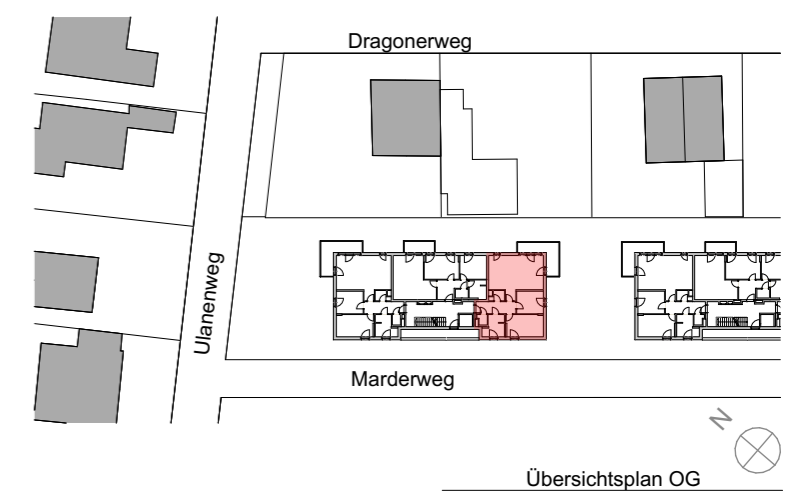
AR	2,41 m ²
Bad	7,25 m ²
WC	1,66 m ²
VR	8,46 m ²
Wohnküche	34,74 m ²
Zimmer 01	14,30 m ²
Zimmer 02	10,52 m ²
Wohnnutzfläche, gesamt	79,34 m²
Kellerabteil	3,27 m ²
Balkon	12,81 m ²

Raumhöhe ca. 2,52m

Änderungen während der Bauausführung infolge Behördenauflagen, haustechnischer und konstruktiver Maßnahmen vorbehalten!

Alle Flächen sind ca.-Angaben.
Höhenangaben beziehen sich auf Fußbodenoberkante. Längen-, Höhen-, und Flächenangaben entsprechen den Rohbaumaßen. Divergenzen der Flächen bei Rundungen im hundertstel Bereich sind möglich. Bauübliche Toleranzen sind zulässig. Dieser Plan ist nicht für die Bestellung von Einbaumöbeln verwendbar. Naturmaße erforderlich!

Die Einrichtung ist illustrativ dargestellt und erfolgt wie Boden- und Wandbeläge, Elektro-, Sanitär und sonstigen Ausstattungen laut gültiger Ausstattungsbeschreibung.



EIN PROJEKT DER
 **NOE IMMOBILIEN**
 DEVELOPMENT GMBH
Ulanenweg 49
 Projektentwicklung GmbH
 Rennbahnstraße 2
 A-3100 St.Pölten

DATUM 20.06.2023