

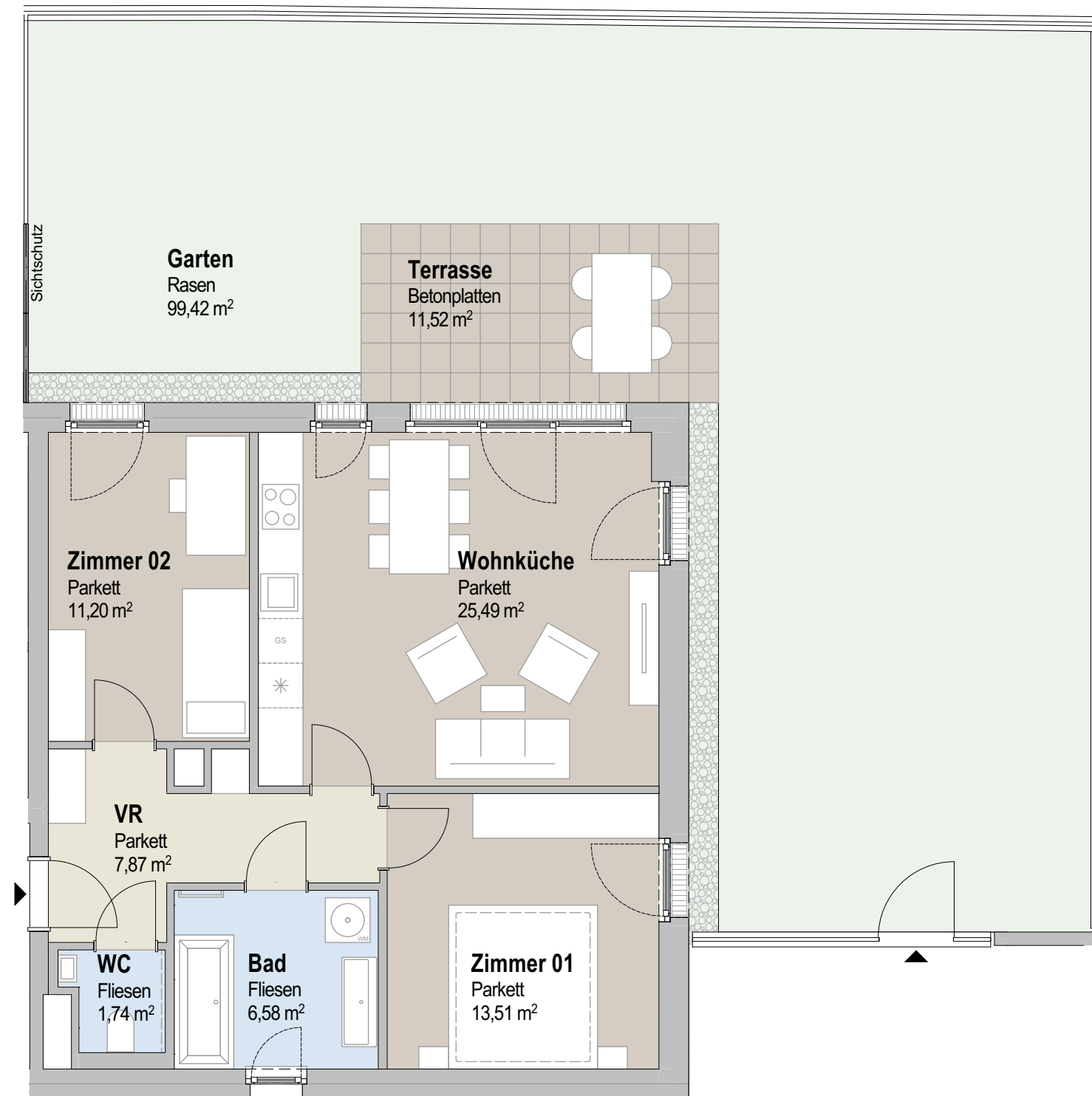
## Lebensraum beim Mühlwasser

Marderweg 14, 1220 Wien

ERDGESCHOSS

### Stiege 1, Top 2

3-Zimmer-Wohnung



- VR Vorraum
- AR Abstellraum
- Aufenthaltsraum
- Nebenraum
- Sanitärraum
- Garten
- Terrasse/Balkon
- Terrasse/Balkonentwässerung
- Traufenkies

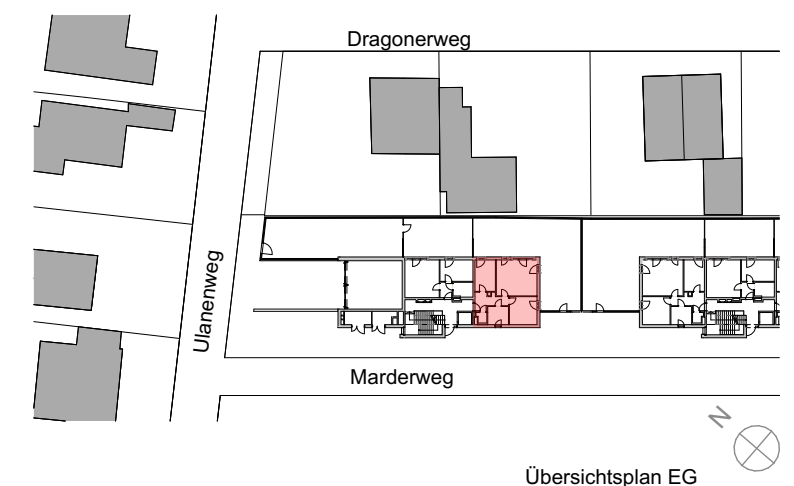
Bad	6,58 m <sup>2</sup>
WC	1,74 m <sup>2</sup>
VR	7,87 m <sup>2</sup>
Wohnküche	25,49 m <sup>2</sup>
Zimmer 01	13,51 m <sup>2</sup>
Zimmer 02	11,20 m <sup>2</sup>
<b>Wohnnutzfläche, gesamt</b>	<b>66,39 m<sup>2</sup></b>
Kellerabteil	3,52 m <sup>2</sup>
Terrasse	11,52 m <sup>2</sup>
Garten	99,42 m <sup>2</sup>
Raumhöhe	ca. 2,52m

Änderungen während der Bauausführung infolge Behördenauflagen, haustechnischer und konstruktiver Maßnahmen vorbehalten!

Alle Flächen sind ca.-Angaben.

Höhenangaben beziehen sich auf Fußbodenoberkante. Längen-, Höhen-, und Flächenangaben entsprechen den Rohbaumaßen. Divergenzen der Flächen bei Rundungen im hunterstel Bereich sind möglich. Bauübliche Toleranzen sind zulässig. Dieser Plan ist nicht für die Bestellung von Einbaumöbeln verwendbar. Naturmaße erforderlich!

Die Einrichtung ist illustrativ dargestellt und erfolgt wie Boden- und Wandbeläge, Elektro-, Sanitär und sonstigen Ausstattungen laut gültiger Ausstattungsbeschreibung.



EIN PROJEKT DER