

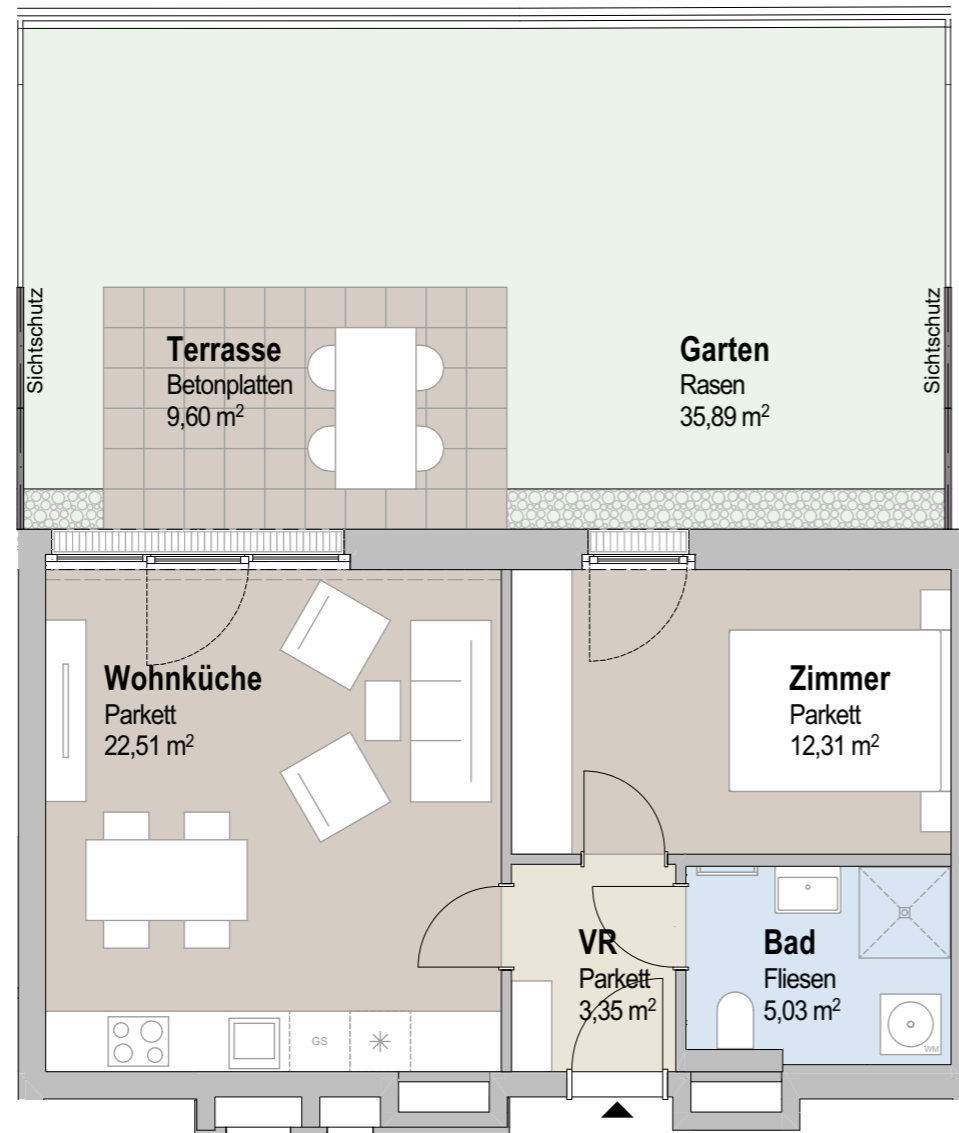
Lebensraum beim Mühlwasser

Marderweg 12, 1220 Wien

ERDGESCHOSS

Stiege 2, Top 2

2-Zimmer-Wohnung



VR	Vorraum
AR	Abstellraum
	Aufenthaltsraum
	Nebenraum
	Sanitärraum
	Garten
	Terrasse/Balkon
	Terrasse-/Balkonentwässerung
	Traufenkies

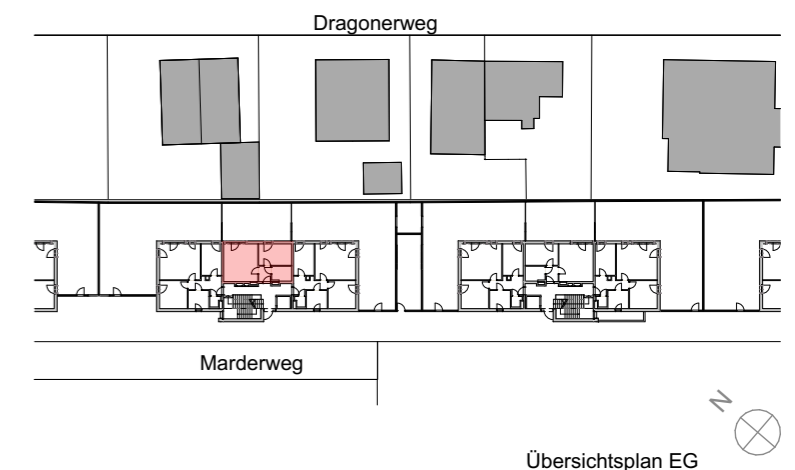
Bad	5,03 m ²
VR	3,35 m ²
Wohnküche	22,51 m ²
Zimmer	12,31 m ²
Wohnnutzfläche, gesamt	43,20 m²
Kellerabteil	3,97 m ²
Terrasse	9,60 m ²
Garten	35,89 m ²
Raumhöhe	ca. 2,52m

Änderungen während der Bauausführung infolge Behördenauflagen, haustechnischer und konstruktiver Maßnahmen vorbehalten!

Alle Flächen sind ca.-Angaben.

Höhenangaben beziehen sich auf Fußbodenoberkante. Längen-, Höhen-, und Flächenangaben entsprechen den Rohbaumaßen. Divergenzen der Flächen bei Rundungen im hunterstel Bereich sind möglich. Bauübliche Toleranzen sind zulässig. Dieser Plan ist nicht für die Bestellung von Einbaumöbeln verwendbar. Naturmaße erforderlich!

Die Einrichtung ist illustrativ dargestellt und erfolgt wie Boden- und Wandbeläge, Elektro-, Sanitär und sonstigen Ausstattungen laut gültiger Ausstattungsbeschreibung.



EIN PROJEKT DER



Ulanenweg 49
Projektentwicklung GmbH
 Rennbahnstraße 2
 A-3100 St.Pölten

DATUM

20.06.2023