

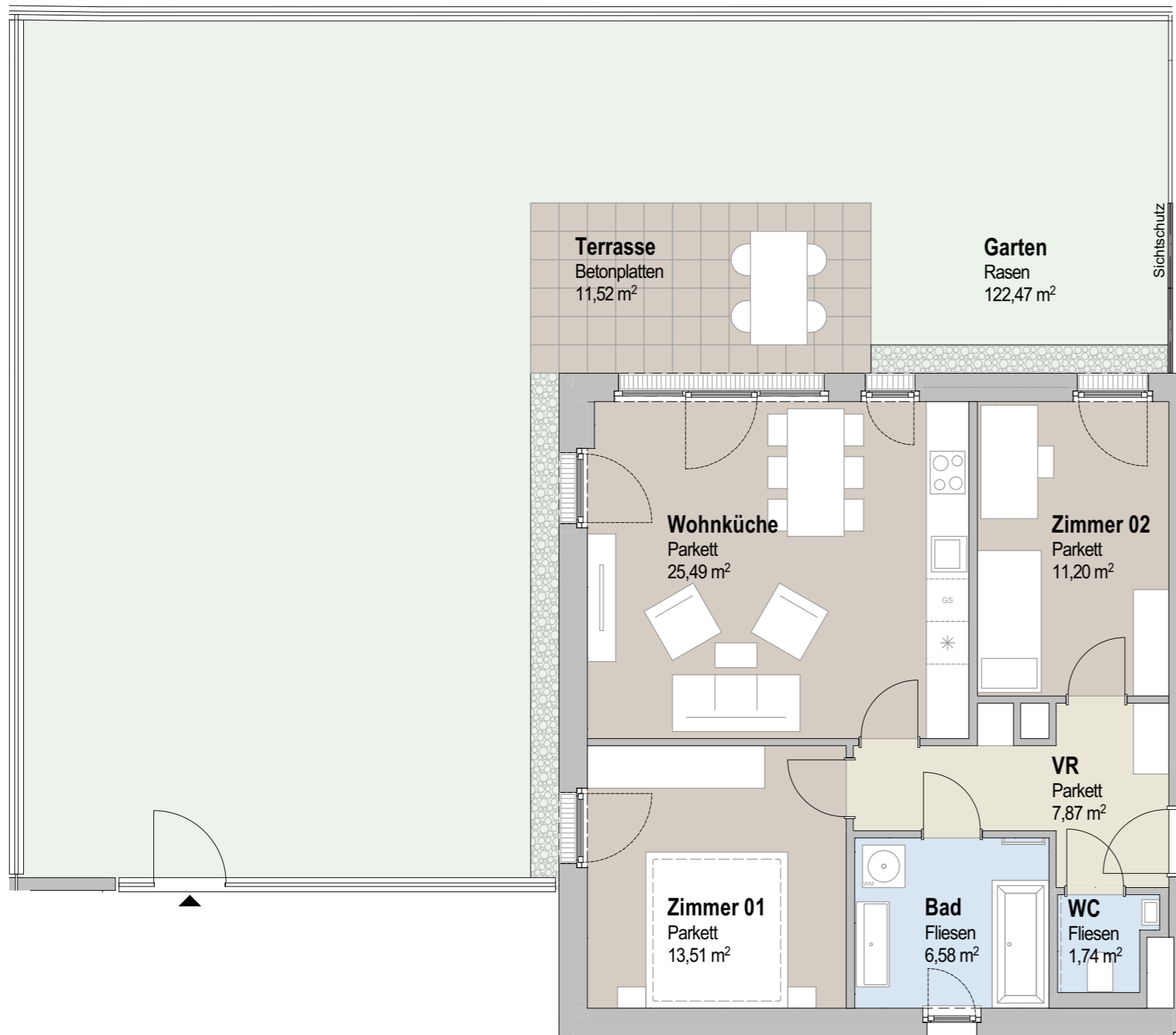
Lebensraum beim Mühlwasser

Marderweg 12, 1220 Wien

ERDGESCHOSS

Stiege 2, Top 1

3-Zimmer-Wohnung



Terrasse
Betonplatten
11,52 m²

Garten
Rasen
122,47 m²

Wohnküche
Parkett
25,49 m²

Zimmer 02
Parkett
11,20 m²

Zimmer 01
Parkett
13,51 m²

Bad
Fliesen
6,58 m²

WC
Fliesen
1,74 m²

VR
Parkett
7,87 m²

- VR Vorraum
- AR Abstellraum
- Aufenthaltsraum
- Nebenraum
- Sanitärraum
- Garten
- Terrasse/Balkon
- Terrasse/Balkonentwässerung
- Traufenkies

0 5 m

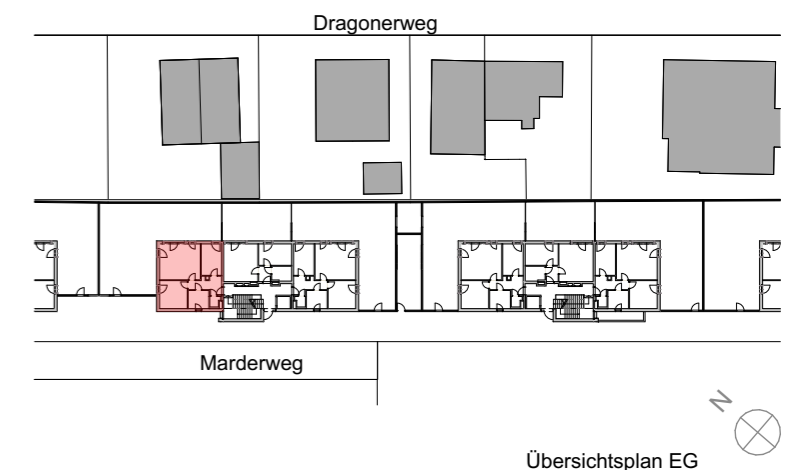


Bad	6,58 m ²
WC	1,74 m ²
VR	7,87 m ²
Wohnküche	25,49 m ²
Zimmer 01	13,51 m ²
Zimmer 02	11,20 m ²
Wohnnutzfläche, gesamt	66,39 m²
Kellerabteil	3,97 m ²
Terrasse	11,52 m ²
Garten	122,47 m ²
Raumhöhe	ca. 2,52m

Änderungen während der Bauausführung infolge Behördenauflagen, haustechnischer und konstruktiver Maßnahmen vorbehalten!

Alle Flächen sind ca.-Angaben.
Höhenangaben beziehen sich auf Fußbodenoberkante. Längen-, Höhen-, und Flächenangaben entsprechen den Rohbaumaßen. Divergenzen der Flächen bei Rundungen im hundertstel Bereich sind möglich. Bauübliche Toleranzen sind zulässig. Dieser Plan ist nicht für die Bestellung von Einbaumöbeln verwendbar. Naturmaße erforderlich!

Die Einrichtung ist illustrativ dargestellt und erfolgt wie Boden- und Wandbeläge, Elektro-, Sanitär und sonstigen Ausstattungen laut gültiger Ausstattungsbeschreibung.



EIN PROJEKT DER



Ulanenweg 49
Projektentwicklung GmbH
Rennbahnstraße 2
A-3100 St.Pölten

DATUM

20.06.2023