

## Lebensraum beim Mühlwasser

Marderweg 10, 1220 Wien

DACHGESCHOSS

### Stiege 3, Top 7

3-Zimmer-Wohnung

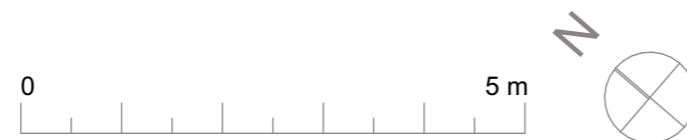
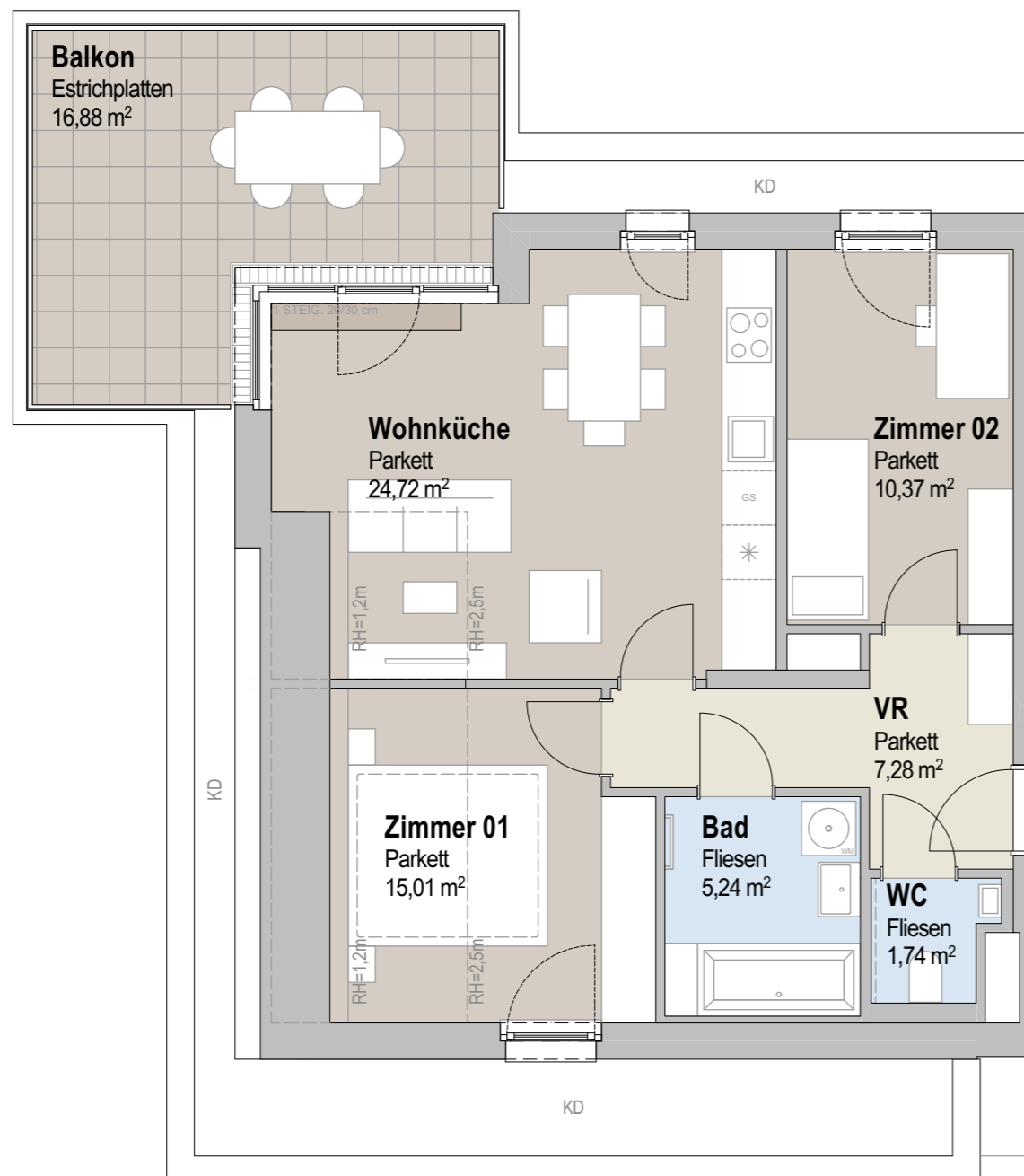
Bad	5,24 m <sup>2</sup>
WC	1,74 m <sup>2</sup>
VR	7,28 m <sup>2</sup>
Wohnküche	24,72 m <sup>2</sup>
Zimmer 01	15,01 m <sup>2</sup>
Zimmer 02	10,37 m <sup>2</sup>
<b>Wohnnutzfläche, gesamt</b>	<b>64,36 m<sup>2</sup></b>
Kellerabteil	4,03 m <sup>2</sup>
Balkon	16,88 m <sup>2</sup>

Raumhöhe ca. 2,52m

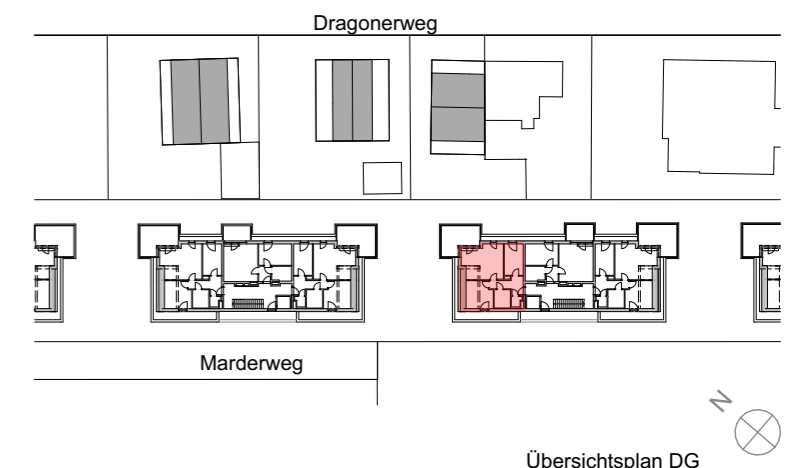
Änderungen während der Bauausführung infolge Behördenauflagen, haustechnischer und konstruktiver Maßnahmen vorbehalten!

Alle Flächen sind ca.-Angaben.  
Höhenangaben beziehen sich auf Fußbodenoberkante. Längen-, Höhen-, und Flächenangaben entsprechen den Rohbaumaßen. Divergenzen der Flächen bei Rundungen im hundertstel Bereich sind möglich. Bauübliche Toleranzen sind zulässig. Dieser Plan ist nicht für die Bestellung von Einbaumöbeln verwendbar. Naturmaße erforderlich!

Die Einrichtung ist illustrativ dargestellt und erfolgt wie Boden- und Wandbeläge, Elektro-, Sanitär und sonstigen Ausstattungen laut gültiger Ausstattungsbeschreibung.



- VR Vorraum
- AR Abstellraum
- Aufenthaltsraum
- Nebenraum
- Sanitärraum
- Garten
- Terrasse/Balkon
- Terrasse-/Balkonentwässerung
- KD Kiesdach



EIN PROJEKT DER



Ulanenweg 49  
Projektentwicklung GmbH  
Rennbahnstraße 2  
A-3100 St.Pölten

DATUM

20.06.2023