

## Lebensraum beim Mühlwasser

Marderweg 8, 1220 Wien

DACHGESCHOSS

### Stiege 4, Top 8

4-Zimmer-Wohnung

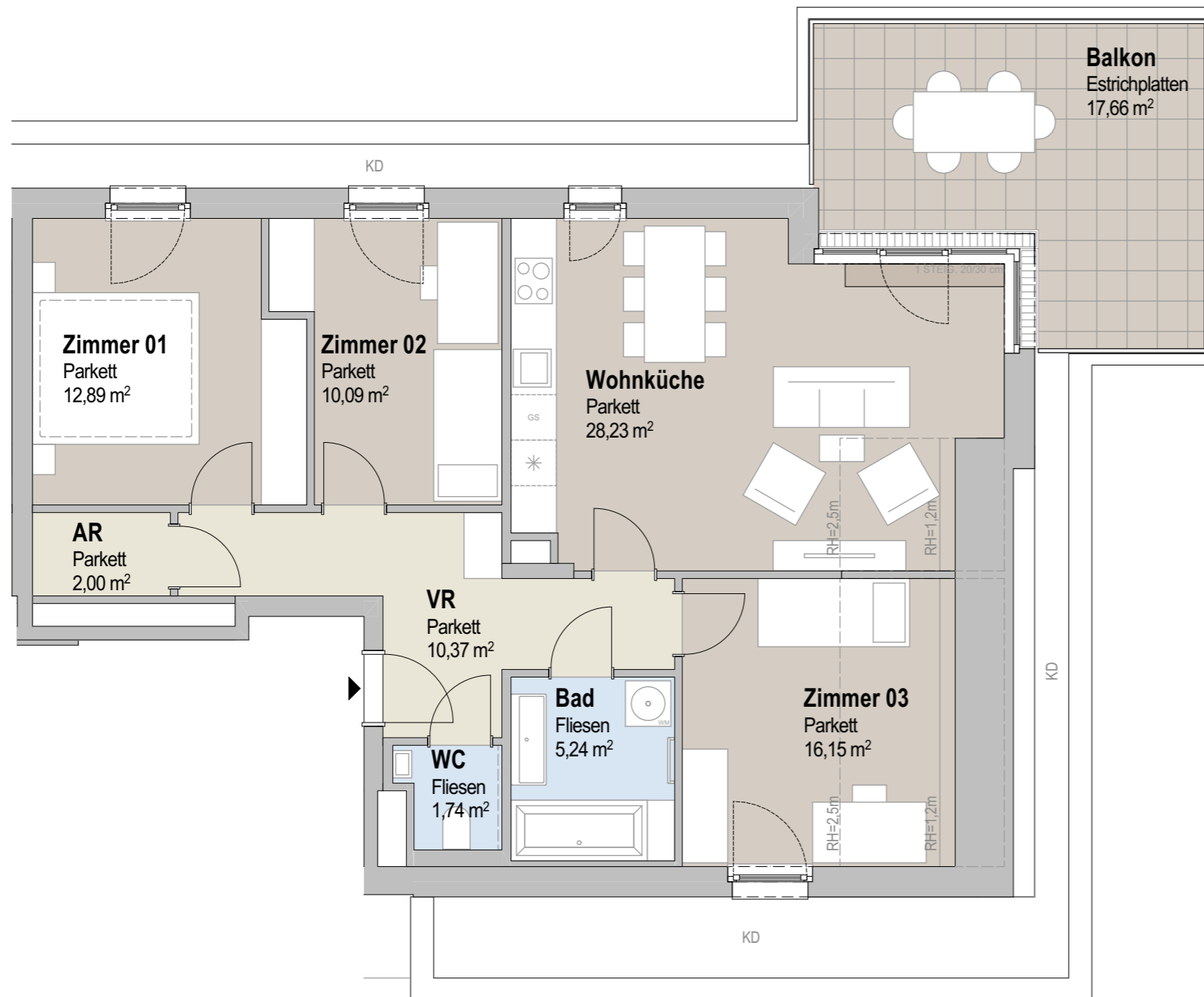
AR	2,00 m <sup>2</sup>
Bad	5,24 m <sup>2</sup>
WC	1,74 m <sup>2</sup>
VR	10,37 m <sup>2</sup>
Wohnküche	28,23 m <sup>2</sup>
Zimmer 01	12,89 m <sup>2</sup>
Zimmer 02	10,09 m <sup>2</sup>
Zimmer 03	16,15 m <sup>2</sup>
<b>Wohnnutzfläche, gesamt</b>	<b>86,71 m<sup>2</sup></b>
Kellerabteil	3,92 m <sup>2</sup>
Balkon	17,66 m <sup>2</sup>

Raumhöhe ca. 2,52m

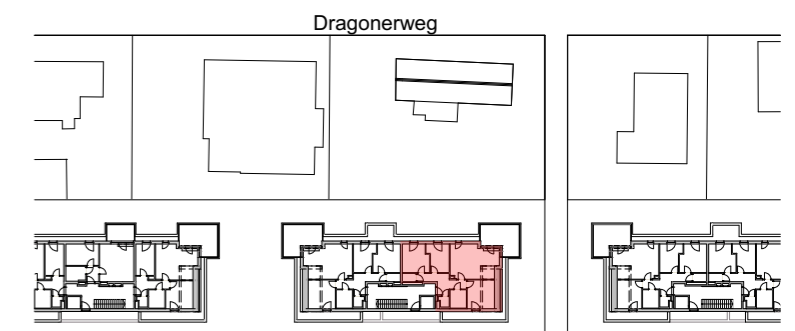
Änderungen während der Bauausführung infolge Behördenauflagen, haustechnischer und konstruktiver Maßnahmen vorbehalten!

Alle Flächen sind ca.-Angaben.  
Höhenangaben beziehen sich auf Fußbodenoberkante. Längen-, Höhen-, und Flächenangaben entsprechen den Rohbaumaßen. Divergenzen der Flächen bei Rundungen im hintersten Bereich sind möglich. Bauübliche Toleranzen sind zulässig. Dieser Plan ist nicht für die Bestellung von Einbaumöbeln verwendbar. Naturmaße erforderlich!

Die Einrichtung ist illustrativ dargestellt und erfolgt wie Boden- und Wandbeläge, Elektro-, Sanitär und sonstigen Ausstattungen laut gültiger Ausstattungsbeschreibung.



- VR Vorraum
- AR Abstellraum
- Aufenthaltsraum
- Nebenraum
- Sanitärraum
- Garten
- Terrasse/Balkon
- Terrasse-/Balkonentwässerung
- KD Kiesdach



Übersichtsplan DG

EIN PROJEKT DER



**Ulanenweg 49**  
Projektentwicklung GmbH  
Rennbahnstraße 2  
A-3100 St.Pölten

DATUM

20.06.2023