

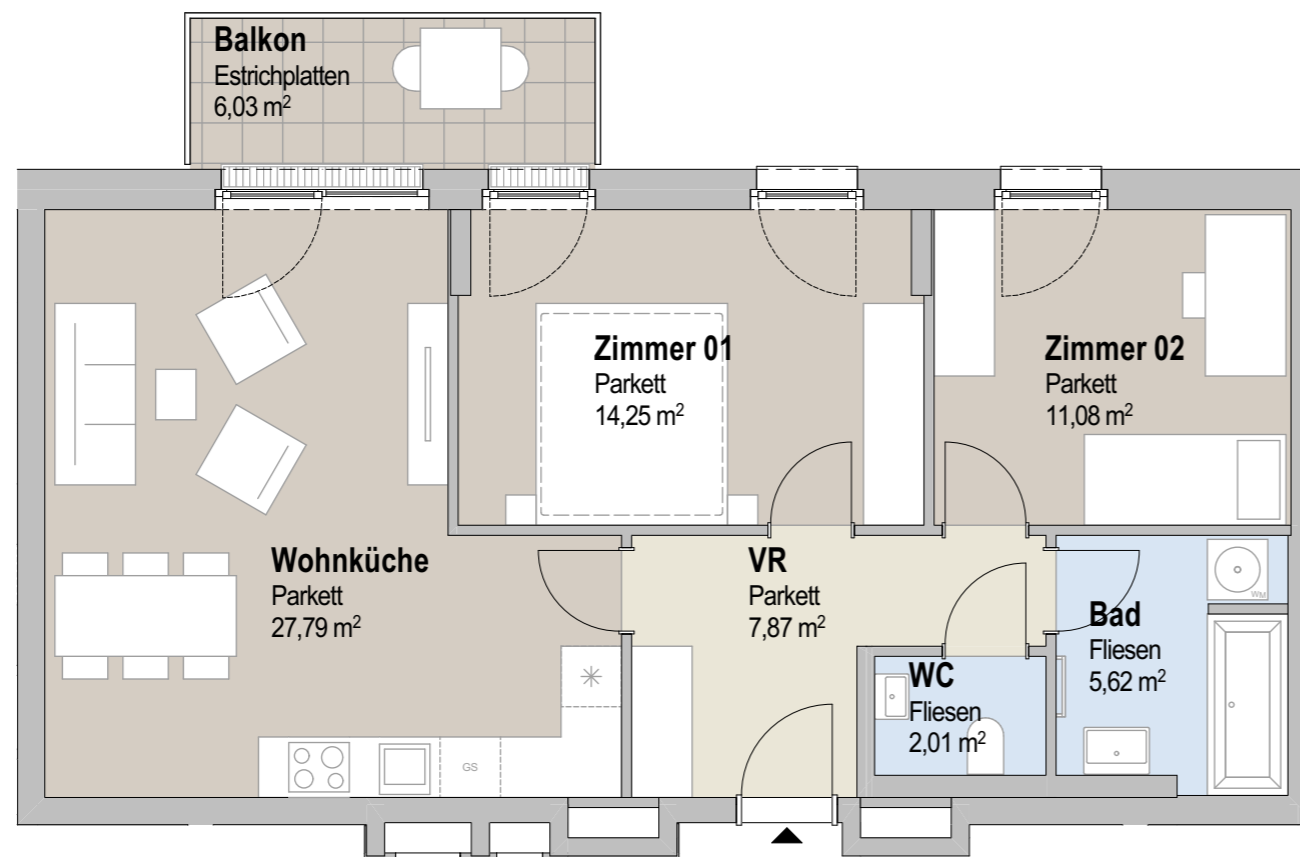
## Lebensraum beim Mühlwasser

Marderweg 8, 1220 Wien

OBERGESCHOSS

### Stiege 4, Top 5

3-Zimmer-Wohnung



Bad	5,62 m <sup>2</sup>
WC	2,01 m <sup>2</sup>
VR	7,87 m <sup>2</sup>
Wohnküche	27,79 m <sup>2</sup>
Zimmer 01	14,25 m <sup>2</sup>
Zimmer 02	11,08 m <sup>2</sup>
<b>Wohnnutzfläche, gesamt</b>	<b>68,61 m<sup>2</sup></b>
Kellerabteil	4,03 m <sup>2</sup>
Balkon	6,03 m <sup>2</sup>

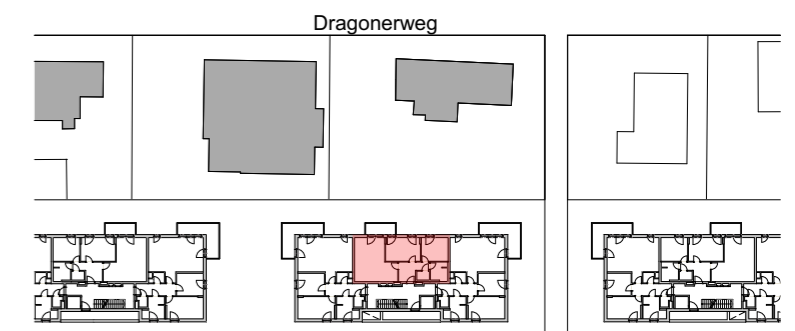
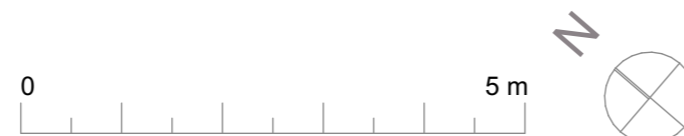
Raumhöhe ca. 2,52m

Änderungen während der Bauausführung infolge Behördenauflagen, haustechnischer und konstruktiver Maßnahmen vorbehalten!

Alle Flächen sind ca.-Angaben.  
Höhenangaben beziehen sich auf Fußbodenoberkante. Längen-, Höhen-, und Flächenangaben entsprechen den Rohbaumaßen. Divergenzen der Flächen bei Rundungen im hintersten Bereich sind möglich. Bauübliche Toleranzen sind zulässig. Dieser Plan ist nicht für die Bestellung von Einbaumöbeln verwendbar. Naturmaße erforderlich!

Die Einrichtung ist illustrativ dargestellt und erfolgt wie Boden- und Wandbeläge, Elektro-, Sanitär und sonstigen Ausstattungen laut gültiger Ausstattungsbeschreibung.

- VR Vorraum
- AR Abstellraum
- Aufenthaltsraum
- Nebenraum
- Sanitärraum
- Garten
- Terrasse/Balkon
- Terrasse-/Balkonentwässerung



Übersichtsplan OG

EIN PROJEKT DER



Ulanenweg 49  
Projektentwicklung GmbH  
Rennbahnstraße 2  
A-3100 St.Pölten

DATUM

20.06.2023