

Marderweg 8, 1220 Wien

ERDGESCHOSS

Stiege 4, Top 1

3-Zimmer-Wohnung

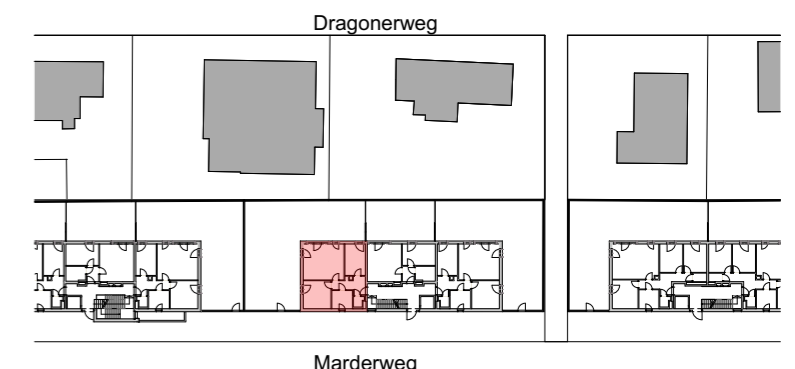
Bad	6,58 m ²
WC	1,74 m ²
VR	7,87 m ²
Wohnküche	25,49 m ²
Zimmer 01	13,51 m ²
Zimmer 02	11,20 m ²
Wohnnutzfläche, gesamt	66,39 m²
Kellerabteil	4,03 m ²
Terrasse	11,52 m ²
Garten	141,16 m ²
Raumhöhe	ca. 2,52m

Änderungen während der Bauausführung infolge Behördenauflagen, haustechnischer und konstruktiver Maßnahmen vorbehalten!

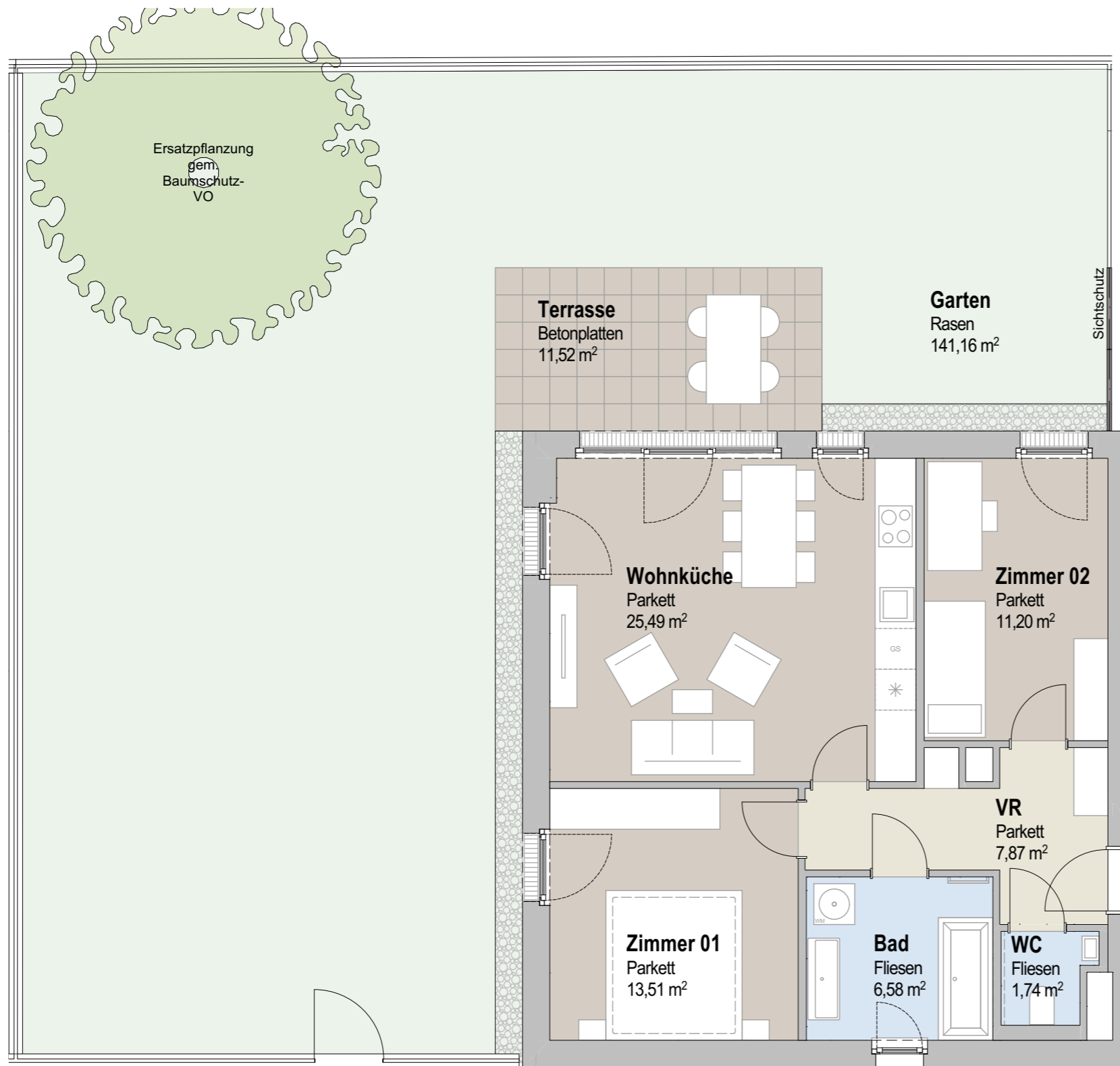
Alle Flächen sind ca.-Angaben.

Höhenangaben beziehen sich auf Fußbodenoberkante. Längen-, Höhen-, und Flächenangaben entsprechen den Rohbaumaßen. Divergenzen der Flächen bei Rundungen im hintersten Bereich sind möglich. Bauübliche Toleranzen sind zulässig. Dieser Plan ist nicht für die Bestellung von Einbaumöbeln verwendbar. Naturmaße erforderlich!

Die Einrichtung ist illustrativ dargestellt und erfolgt wie Boden- und Wandbeläge, Elektro-, Sanitär und sonstigen Ausstattungen laut gültiger Ausstattungsbeschreibung.



Übersichtsplan EG



- VR Vorraum
- AR Abstellraum
- Aufenthaltsraum
- Nebenraum
- Sanitärraum
- Garten
- Terrasse/Balkon
- Terrasse/Balkonentwässerung
- Traufenkies
- Ersatzpflanzung gem. Baumschutz-VO



EIN PROJEKT DER



Ulanenweg 49
Projektentwicklung GmbH
 Rennbahnstraße 2
 A-3100 St.Pölten

DATUM

20.06.2023