

Lebensraum beim Mühlwasser

Marderweg 6, 1220 Wien

DACHGESCHOSS

Stiege 5, Top 7

4-Zimmer-Wohnung

AR	2,00 m ²
Bad	5,24 m ²
WC	1,74 m ²
VR	10,37 m ²
Wohnküche	26,60 m ²
Zimmer 01	12,89 m ²
Zimmer 02	10,09 m ²
Zimmer 03	14,82 m ²
Wohnnutzfläche, gesamt	83,75 m²
Kellerabteil	4,25 m ²
Balkon	16,99 m ²

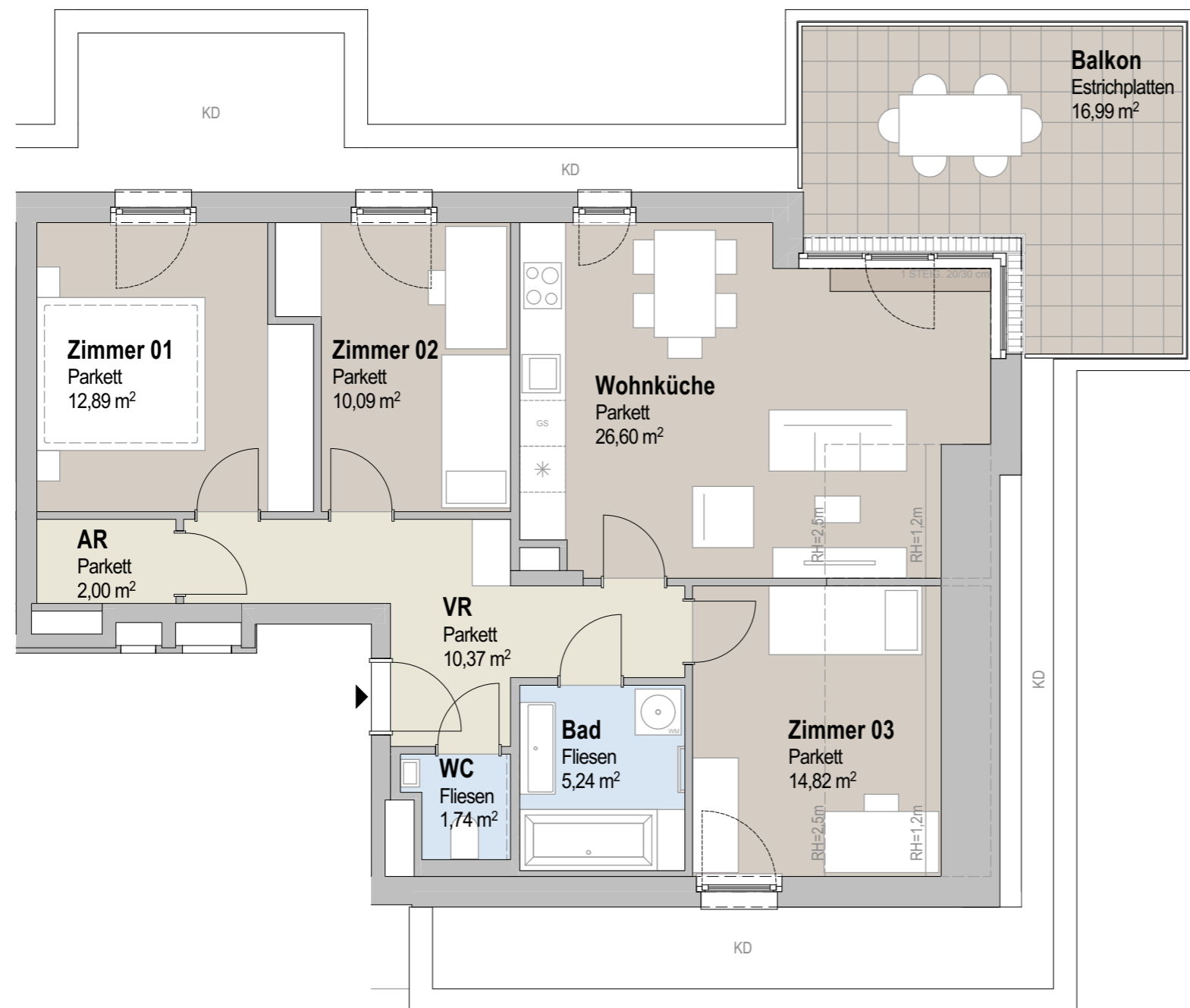
Raumhöhe ca. 2,52m

Änderungen während der Bauausführung infolge Behördenauflagen, haustechnischer und konstruktiver Maßnahmen vorbehalten!

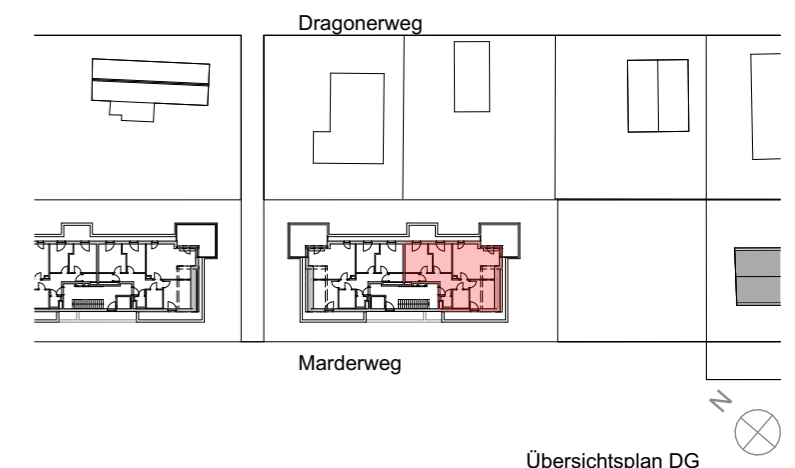
Alle Flächen sind ca.-Angaben.

Höhenangaben beziehen sich auf Fußbodenoberkante. Längen-, Höhen-, und Flächenangaben entsprechen den Rohbaumaßen. Divergenzen der Flächen bei Rundungen im hundertstel Bereich sind möglich. Bauübliche Toleranzen sind zulässig. Dieser Plan ist nicht für die Bestellung von Einbaumöbeln verwendbar. Naturmaße erforderlich!

Die Einrichtung ist illustrativ dargestellt und erfolgt wie Boden- und Wandbeläge, Elektro-, Sanitär und sonstigen Ausstattungen laut gültiger Ausstattungsbeschreibung.



- VR Vorraum
- AR Abstellraum
- Aufenthaltsraum
- Nebenraum
- Sanitärraum
- Garten
- Terrasse/Balkon
- Terrasse-/Balkonentwässerung
- KD Kiesdach



EIN PROJEKT DER