

## Lebensraum beim Mühlwasser

Marderweg 6, 1220 Wien

DACHGESCHOSS

### Stiege 5, Top 6

4-Zimmer-Wohnung

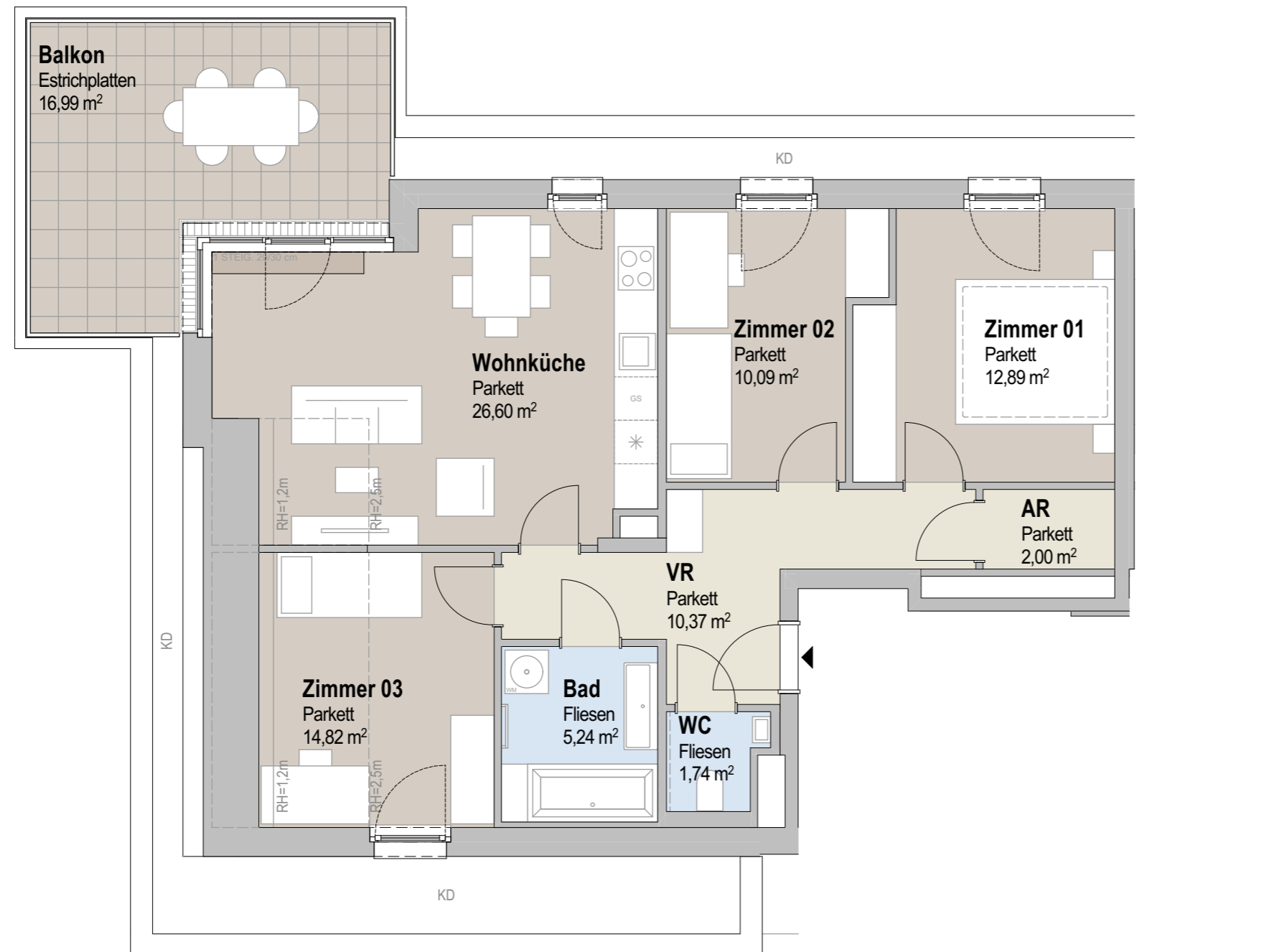
AR	2,00 m <sup>2</sup>
Bad	5,24 m <sup>2</sup>
WC	1,74 m <sup>2</sup>
VR	10,37 m <sup>2</sup>
Wohnküche	26,60 m <sup>2</sup>
Zimmer 01	12,89 m <sup>2</sup>
Zimmer 02	10,09 m <sup>2</sup>
Zimmer 03	14,82 m <sup>2</sup>
<b>Wohnnutzfläche, gesamt</b>	<b>83,75 m<sup>2</sup></b>
Kellerabteil	4,10 m <sup>2</sup>
Balkon	16,99 m <sup>2</sup>

Raumhöhe ca. 2,52m

Änderungen während der Bauausführung infolge Behördenauflagen, haustechnischer und konstruktiver Maßnahmen vorbehalten!

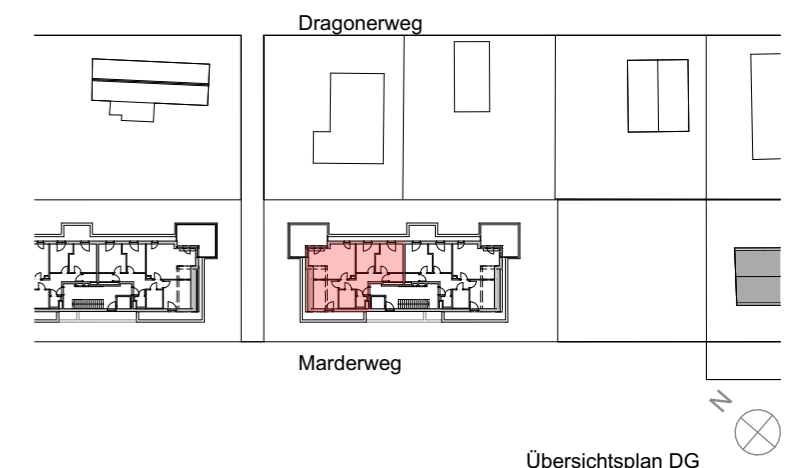
Alle Flächen sind ca.-Angaben.  
Höhenangaben beziehen sich auf Fußbodenoberkante. Längen-, Höhen-, und Flächenangaben entsprechen den Rohbaumaßen. Divergenzen der Flächen bei Rundungen im hunterstel Bereich sind möglich. Bauübliche Toleranzen sind zulässig. Dieser Plan ist nicht für die Bestellung von Einbaumöbeln verwendbar. Naturmaße erforderlich!

Die Einrichtung ist illustrativ dargestellt und erfolgt wie Boden- und Wandbeläge, Elektro-, Sanitär und sonstigen Ausstattungen laut gültiger Ausstattungsbeschreibung.



- VR Vorraum
- AR Abstellraum
- Aufenthaltsraum
- Nebenraum
- Sanitärraum
- Garten
- Terrasse/Balkon
- Terrasse-/Balkonentwässerung
- KD Kiesdach

0 5 m



EIN PROJEKT DER



Ulanenweg 49  
Projektentwicklung GmbH  
Rennbahnstraße 2  
A-3100 St.Pölten

DATUM

20.06.2023