

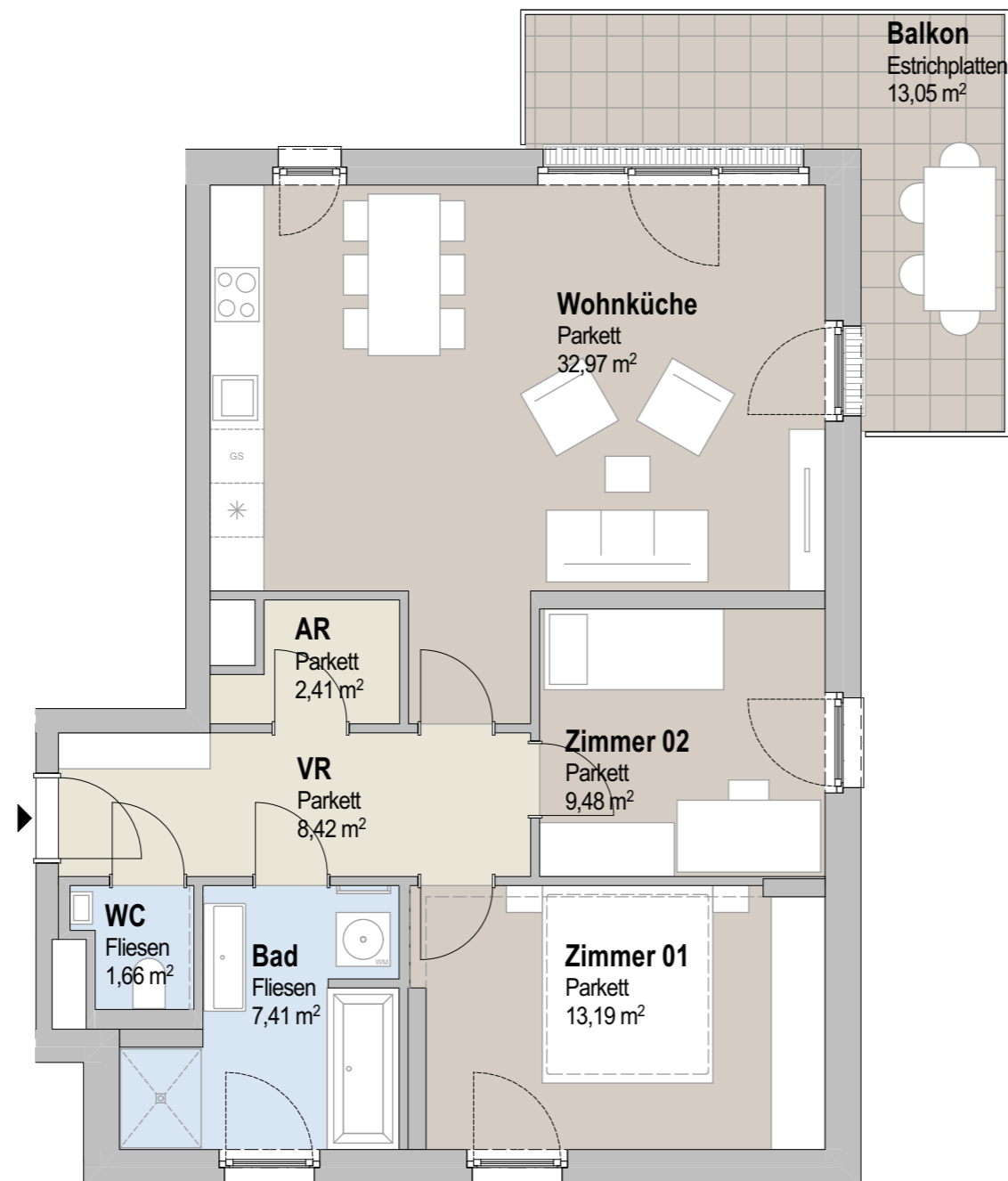
Lebensraum beim Mühlwasser

Marderweg 6, 1220 Wien

OBERGESCHOSS

Stiege 5, Top 5

3-Zimmer-Wohnung



Balkon
Estrichplatten
13,05 m²

Wohnküche
Parkett
32,97 m²

AR
Parkett
2,41 m²

VR
Parkett
8,42 m²

WC
Fliesen
1,66 m²

Bad
Fliesen
7,41 m²

Zimmer 02
Parkett
9,48 m²

Zimmer 01
Parkett
13,19 m²

- VR Vorraum
- AR Abstellraum
- Aufenthaltsraum
- Nebenraum
- Sanitärraum
- Garten
- Terrasse/Balkon
- Terrasse-/Balkonentwässerung



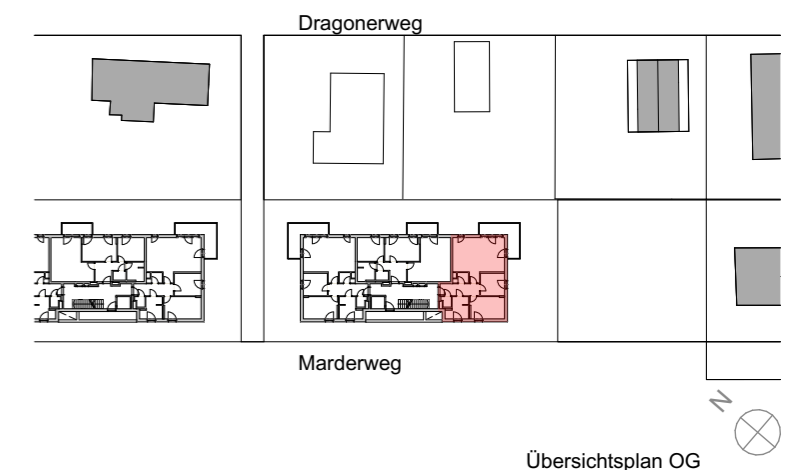
AR	2,41 m ²
Bad	7,41 m ²
WC	1,66 m ²
VR	8,42 m ²
Wohnküche	32,97 m ²
Zimmer 01	13,19 m ²
Zimmer 02	9,48 m ²
Wohnnutzfläche, gesamt	75,53 m²
Kellerabteil	7,88 m ²
Balkon	13,05 m ²

Raumhöhe ca. 2,52m

Änderungen während der Bauausführung infolge Behördenauflagen, haustechnischer und konstruktiver Maßnahmen vorbehalten!

Alle Flächen sind ca.-Angaben.
Höhenangaben beziehen sich auf Fußbodenoberkante. Längen-, Höhen-, und Flächenangaben entsprechen den Rohbaumaßen. Divergenzen der Flächen bei Rundungen im hunterstel Bereich sind möglich. Bauübliche Toleranzen sind zulässig. Dieser Plan ist nicht für die Bestellung von Einbaumöbeln verwendbar. Naturmaße erforderlich!

Die Einrichtung ist illustrativ dargestellt und erfolgt wie Boden- und Wandbeläge, Elektro-, Sanitär und sonstigen Ausstattungen laut gültiger Ausstattungsbeschreibung.



EIN PROJEKT DER



Ulanenweg 49
Projektentwicklung GmbH
Rennbahnstraße 2
A-3100 St.Pölten

DATUM

20.06.2023