

Lebensraum beim Mühlwasser

Marderweg 6, 1220 Wien

ERDGESCHOSS

Stiege 5, Top 1

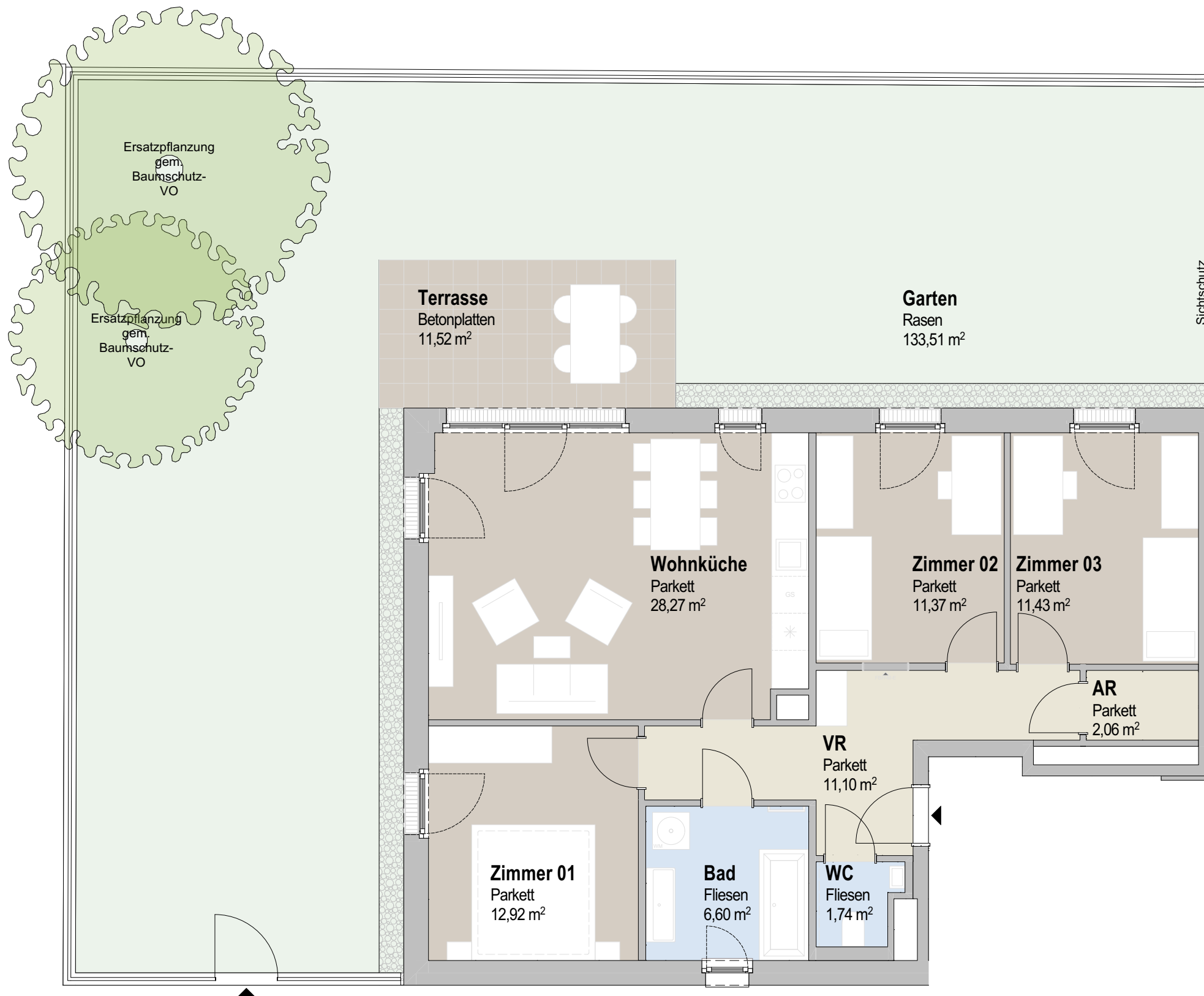
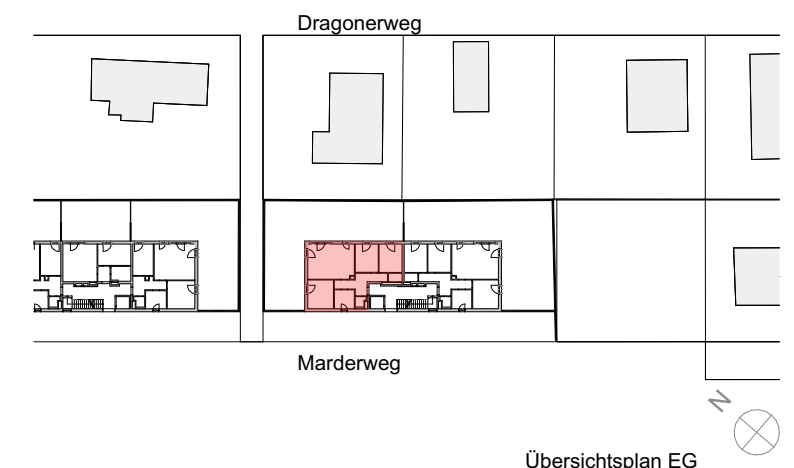
4-Zimmer-Wohnung

AR	2,06 m ²
Bad	6,60 m ²
WC	1,74 m ²
VR	11,10 m ²
Wohnküche	28,27 m ²
Zimmer 01	12,92 m ²
Zimmer 02	11,37 m ²
Zimmer 03	11,43 m ²
Wohnnutzfläche, gesamt	85,49 m²
Kellerabteil	6,73 m ²
Terrasse	11,52 m ²
Garten	133,51 m ²
Raumhöhe	ca. 2,52m

Änderungen während der Bauausführung infolge Behördenauflagen, haustechnischer und konstruktiver Maßnahmen vorbehalten!

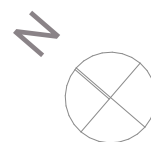
Alle Flächen sind ca.-Angaben.
Höhenangaben beziehen sich auf Fußbodenoberkante. Längen-, Höhen-, und Flächenangaben entsprechen den Rohbaumaßen. Divergenzen der Flächen bei Rundungen im hunderstel Bereich sind möglich. Bauübliche Toleranzen sind zulässig. Dieser Plan ist nicht für die Bestellung von Einbaumöbeln verwendbar. Naturmaße erforderlich!

Die Einrichtung ist illustrativ dargestellt und erfolgt wie Boden- und Wandbeläge, Elektro-, Sanitär und sonstigen Ausstattungen laut gültiger Ausstattungsbeschreibung.



- VR Vorraum
- AR Abstellraum
- Aufenthaltsraum
- Nebenraum
- Sanitärraum
- Garten
- Terrasse/Balkon
- Terrasse/Balkonentwässerung
- Traufenkies
- Ersatzpflanzung gem. Baumschutz-VO

0 5 m



EIN PROJEKT DER



Ulanenweg 49
Projektentwicklung GmbH
Rennbahnstraße 2
A-3100 St.Pölten

DATUM

20.06.2023